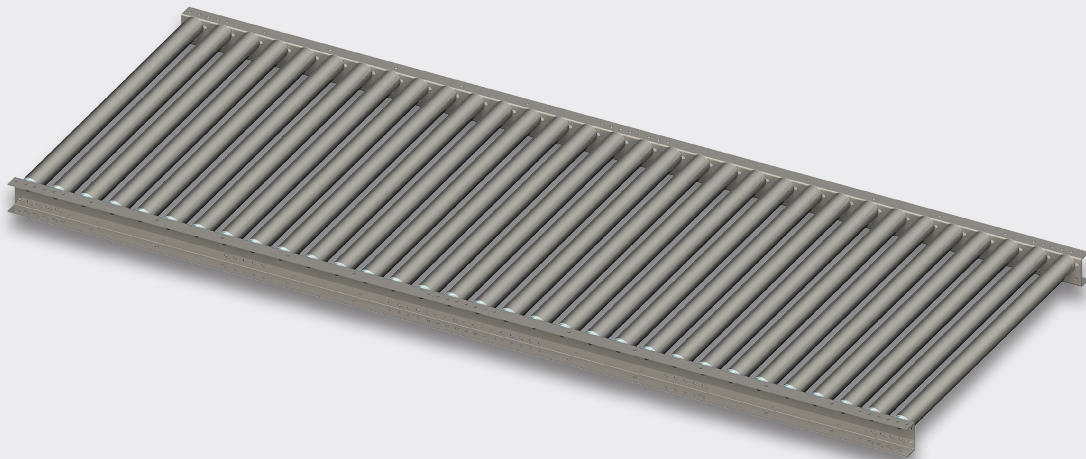


MANUELLE SCHWERLASTFÖRDERTECHNIK

Manuelle Schwerlastrollenbahn SRB 50



PRODUKTBESCHREIBUNG

Die manuelle Schwerlastrollenbahn SRB 50 dient zum schwerkraft-getriebenen Transport von schweren Stückgütern. Durch umfangreiches AMI-Systemzubehör, wie z.B. Seitenführungen und Endanschlägen kann die modulare Schwerlastrollenbahn SRB 50 auf die jeweiligen Kundenanforderungen angepasst werden.

TECHNISCHE DATEN

Traglast (max.)	250 kg/m*
Umgebungstemperatur	0 bis +30°C
Aufstellbereich	trockener Betrieb in geschlossenen Räumen

ALLGEMEIN

Einspannlänge	200 bis 1.000 mm (in 50 mm Schritten); andere Einspannlängen auf Anfrage
Rollenteilung	78 / 104 / 130 / 156 / 182 mm
Mögliche Rollenbahnlängen	bis 3.000 mm (errechnet am Vielfachen der Rollenteilung)

TRAGROLLE

Rollenart	Tragrolle mit Metalltragrollenlager
Rollendurchmesser	50 x 1,5 mm
Rollenmaterial	Stahl verzinkt; andere Materialien auf Anfrage

SEITENPROFIL

U-Profilrahmen	U-Profilrahmen: 40 x 80 x 40 mm, Stahl verzinkt** Rollenoberkante steht 5 mm über U-Profilrahmen
----------------	---

*Flächenlast: Richtwerte bei NB 900, Stützweite 1,5 m und Teilung 78 mm
**andere Materialien auf Anfrage