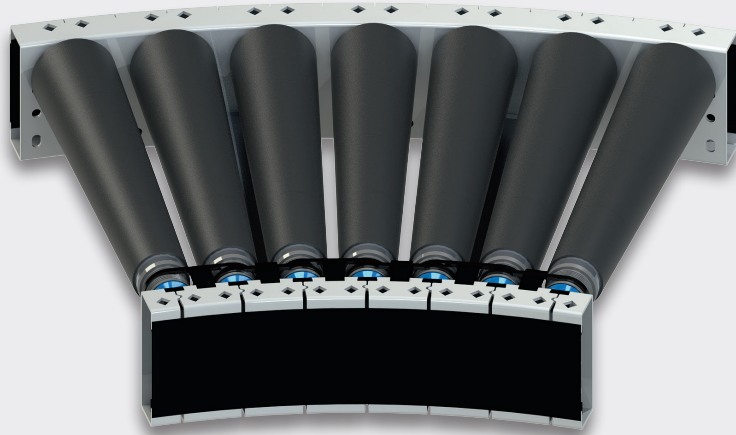


ANGETRIEBENE LEICHTFÖRDERTECHNIK

Angetriebene Rollenkurve ARK 50-130-MPÜ 30° IR 760



PRODUKTBESCHREIBUNG

Die angetriebene Rollenkurve ARK 50-130-MPÜ ist mit einem Motorrollenantrieb ausgestattet, welcher durch Poly-V-Riemen weitere Rollen übertreibt. Der Förderer ist ohne hervorstehende Kanten und Schrauben ausgelegt. Durch die Verwendung von Motorrollen ist die angetriebene Rollenkurve ARK 50-130-MPÜ im Standard als staudruckloser Förderer ausgelegt. Sie ist die optimale Ergänzung zu unserem angetriebenen Rollenförderer ARF 50-130 MPÜ.

TECHNISCHE DATEN

Traglast (max.)	50 kg / pro Stauplatz*
Umgebungstemperatur	+5 bis +40°C / Kühlbereich möglich
Aufstellbereich	trockener Betrieb in geschlossenen Räumen

ALLGEMEIN

Nennbreite	350 bis 1.050 mm (in 50 mm Schritten); andere Nennbreiten auf Anfrage
Innenradius	760 mm
Rollenanzahl	7 Stück
Winkel	30°

TRAGROLLE

Rollenart	Tragrolle mit Kunststofflagerboden und Kugellager / Poly-V-Übertriebskopf
Rollendurchmesser	50 mm
Rollenmaterial	Stahl verzinkt mit Kunststoffknoten; andere Materialien auf Anfrage

LEISTUNGSDATEN

Leistung der Antriebe	40 W; Anschluß 24 VDC
Geschwindigkeiten (max.)	max. 60 m/min bei max. 35 kg / max. 48 m/min bei max. 50 kg

SEITENPROFIL

C-Profilrahmen	C-Profilrahmen: 40 x 125 x 40 mm, Stahl gepulvert nach Wunsch RAL-Ton** Rollenoberkante steht 5 mm über C-Profilrahmen
----------------	---

*Flächenlast: Richtwerte bei NB 300, Stützweite 1,5 m und Teilung 60 mm
**andere Materialien auf Anfrage