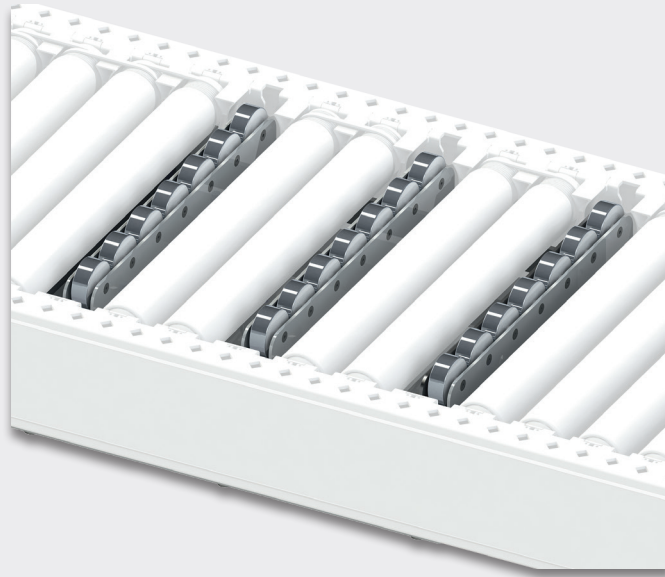


# ANGETRIEBENE LEICHTFÖRDERTECHNIK

Röllchenhubleiste für ARF 50-130-MPÜ



## PRODUKTBESCHREIBUNG

Die Röllchenhubleiste dient dem Ein- oder Ausschleusen von geeignetem Fördergut im 90° Winkel aus einer Rollbahn. Der Hub ist pneumatisch ausgeführt, die Transportbewegung wird manuell ausgeführt. Durch die modulare Bausweise kann die Röllchenhubleiste auch nachträglich an einem ARF 50-130-MPÜ nachgerüstet werden.

## TECHNISCHE DATEN

Traglast (max.)	50 kg
Umgebungstemperatur	+5 bis +40°C / Kühlbereich möglich
Aufstellbereich	trockener Betrieb in geschlossenen Räumen

### ALLGEMEIN

Nennbreite	350 bis 1.050 mm (in 50 mm Schritten); andere Nennbreiten auf Anfrage
Raster	30 mm
Modullänge	min. 90 mm - max. 810 mm
Hubzeit	0,4 sek.
Hubbewegung	pneumatisch durch Pneumatikzylinder
Röllchendurchmesser	48 mm
Anzahl Röllchenkassetten	min. 2 Stück, max. 5 Stück

### PROFIL

Verkleidung	Blechunterbau, Stahl gepulvert nach Wunsch RAL-Ton**
-------------	--

\*\*andere Materialien auf Anfrage