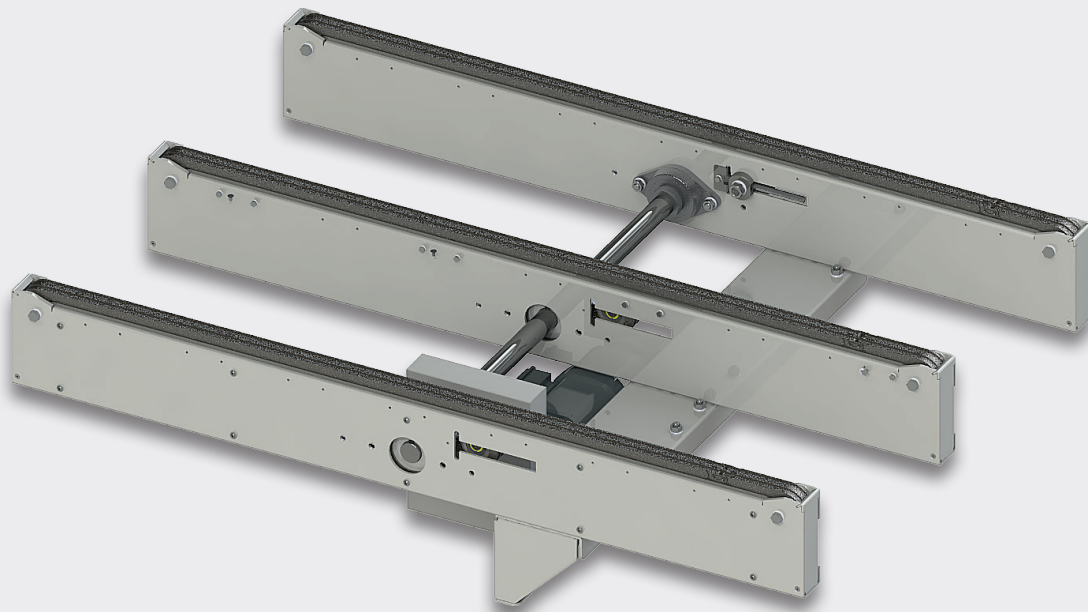


# ANGETRIEBENE SCHWERLASTFÖRDERTECHNIK

## Angetriebener 3-Strang Kettenförderer KF 3-Ü



### PRODUKTBESCHREIBUNG

Der Kettenförderer KF 3-Ü ist standardmäßig mit einem unter dem Förderer angebrachtem Antrieb ausgestattet. Durch diese Antriebsart können mehrere Förderer platzsparend nebeneinander montiert werden. Eine Kette treibt eine Welle an, welche wiederum die Hauptförderketten **übertreibt (Ü)**. Der Vortrieb der Palette erfolgt über eine 3-Strang-Rollenkette. Der Kettenförderer dient zum horizontalen Transport von Ladungsträgern wie z.B. Paletten EPAL /EURO 1-3, Chemiepaletten CP1-6, (ebenfalls Industrie- und Kunststoffpaletten in gleichen Abmaßen). Der Einsatz als staudrucklose Förderstrecke ist ebenfalls möglich. Zusätzlich wird ein umfangreiches Portfolio an ausgereiftem Systemzubehör angeboten.

### TECHNISCHE DATEN

Traglast (max.)	2500 Kg
Umgebungstemperatur	0 bis +50°C
Aufstellbereich	trockener Betrieb in geschlossenen Räumen

#### ALLGEMEIN

Kettenabstand	750 / 950 / 1150 mm; andere Palettengrößen auf Anfrage
Teilung	durchgehende Kette
Förderlängen	1524 mm / **

#### ANTRIEBSART

Kette	Rollenkette 12 B-2
Kettenstränge	3 Stück

#### Leistungsdaten

Leistung der Antriebe	0,55 kW (Dauerbetrieb) / 0,55 kW mit Umrichter (staudruckloser Betrieb) / ** 380/415 V, 50 Hz, Schutzart IP 54
Geschwindigkeit	0,2 m/sec / **

#### SEITENPROFIL

C-Profilrahmen	C-Profilrahmen: 65 x 200 x 5 mm, Stahl verzinkt (gepulvert in gewünschtem RAL-Ton oder in VA-Ausführung auf Anfrage)
----------------	---

\*\* andere Spezifikationen auf Anfrage